

白皮書

# 以AXIS Device Manager Extend 進行設備生命週期管理

3月2021

# 目錄

1	簡介	3
2	背景- AXIS Device Manager和AXIS Device Manager Extend	3
3	以用戶端和監控地點控制器進行設備管理	3
4	AXIS Device Manager Extend的優點	4
5	典型系統設定	4
	5.1 單一監控地點	4
	5.2 多重監控地點	5
	5.3 使用或不使用代理伺服器	6

# 1 簡介

AXIS Device Manager Extend是一套軟體應用程式，其提供系統管理員一個介面，用於探索、監控和操作其組織網路上的安訊士裝置。

本白皮書概觀AXIS Device Manager Extend與其組件。我們簡單討論應用程式的優點，並展現一些典型的系統設定。

## 2 背景- AXIS Device Manager和AXIS Device Manager Extend

AXIS Device Manager Extend是與強大的設備管理工具AXIS Device Manager分開的一個軟體應用程式。

AXIS Device Manager Extend非常適合想要針對其延伸系統狀態提供直覺圖形化儀表板的客戶，具有自動化系統監控，並且能夠監控位於遙遠距離的遠端監控地點。

相較起來，AXIS Device Manager提供更廣泛的功能，更適合初始系統設定規劃，或系統使用期限內的手動維護任務。

軟體可個別或同時使用，因為每一套軟體可應用於略微不同的情境案例。功能有一些重疊，而長期目標是將兩套軟體搬移到單一統合應用程式，為合併的功能組合提供支援。AXIS Device Manager和AXIS Device Manager Extend可一起為安全系統安裝業者和安全系統管理員，提供簡單、經濟高效且安全的方式，管理系統中的所有重大安裝、安全和維護任務。

## 3 以用戶端和監控地點控制器進行設備管理

AXIS Device Manager Extend包含一個用戶端(或數個用戶端)，和一個監控地點控制器(或數個監控地點控制器)。用戶端提供使用者介面，而監控地點控制器可進行設備發現和設備的管理。

用戶端可用來做為視需要或始終可用的使用者介面，用於管理AXIS Device Manager Extend系統。可搭配本地安裝的監控地點控制器在專屬的機器上執行，或從與監控地點控制器不同的遠端連線筆記型電腦上執行。用戶端為使用者呈現一個直覺圖形化介面，可輕易取得系統的整體狀態。

監控地點控制器是始終可用、位於場所的管理服務，負責維護與攝影機等本地設備的連線。監控地點控制器也可用於連結至安訊士服務平台，相同的API功能會遠端抽象化以支援監控地點的遠端監控。

AXIS Device Manager Extend用戶端可以直接連接，以管理相同區域網路上的單一監控地點控制器。用戶端也可以遠端連線到跨越組織網路的多個監控地點，或者甚至結合本地監控地點和某些遠端監控地點。

用戶端和監控地點控制器都不會佔用過多的處理資源。這可支援在一台個人電腦上一起執行用戶端和監控地點控制器的可能性。但也提供分開執行的選項。例如監控地點控制器可以在虛擬化伺服器上，或者甚至在原本用於其他任務(例如執行VMS)，但仍有一些處理資源可用的專屬硬體伺服器上執行。預期用戶端可在筆記型電腦或專屬伺服器上執行。用戶端和監控地點控制器的架構，可在一個系統上支援多樣化的用戶端與監控地點控制器組態。

## 4 AXIS Device Manager Extend的優點

AXIS Device Manager Extend提供直覺的系統目前狀態圖形化儀表板。不論您管理區域網路中的少數設備，或者遍佈眾多區域網路和廣大地理範圍的數千台設備，軟體都能提供一致且安全的監控和生命週期管理。

AXIS Device Manager Extend將解決網路效能問題，例如找出設備連線失敗或找出不穩定的設備。可透過呈現系統中個別設備的保固時間、停產日期和結束支援日期，支援維護規劃。

此外，重要事件將自動儲存到系統日誌中，包括使用者活動、設備狀態和網路狀態等項目。系統日誌提供稽核證跡，這是重要的安全功能(例如在ISO 27001中規定)以及強大的系統管理組件。

## 5 典型系統設定

### 5.1 單一監控地點

在單一監控地點設定中，用戶端和監控地點控制器將可能彼此直接連接，並連接到安訊士服務平台以取得更新的韌體和其他支援資訊。

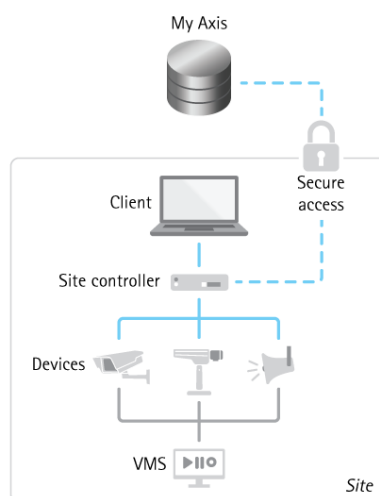


Figure 1. 單一監控地點(本地)操作的典型設定。

## 5.2 多重監控地點

為了進行高效的遠端多重監控地點管理，用戶端將與每個遠端監控地點控制器通訊，以管理組織的個別監控地點。

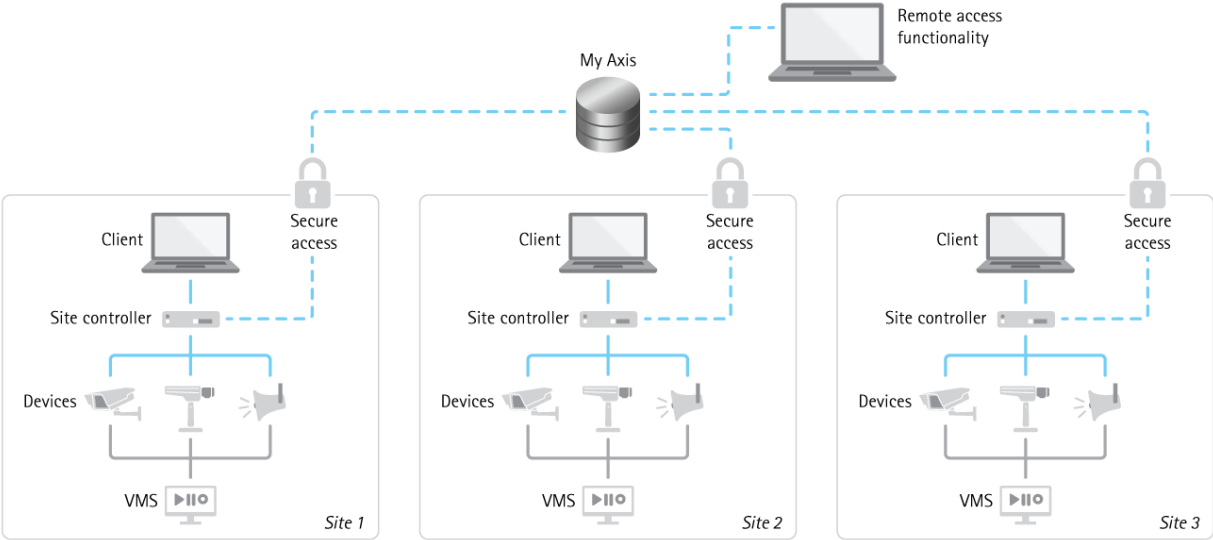


Figure 2. 管理多重監控地點的典型設定。

### 5.3 使用或不使用代理伺服器

監控地點控制器內可用的一項額外功能，是支援指定一台代理伺服器。這可讓系統中的所有監控地點控制器，設定經由單一連接點或代理伺服器，設定其外連資料連線。

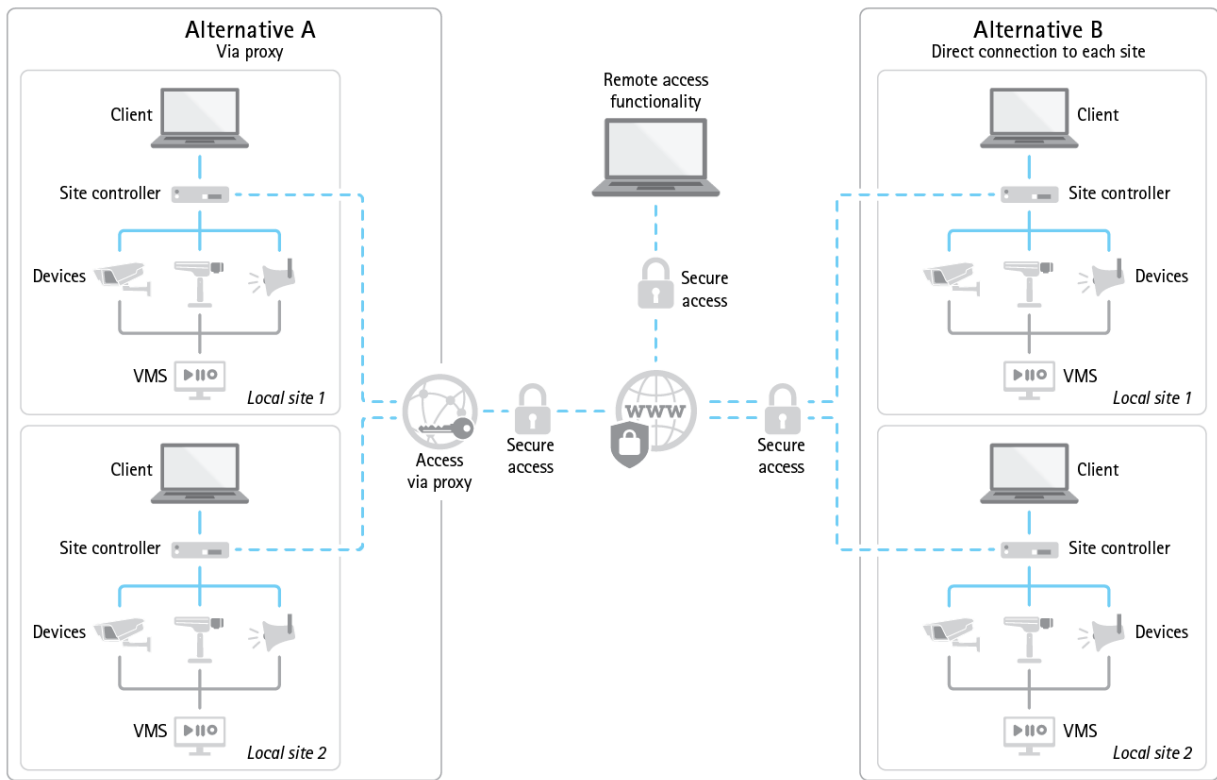


Figure 3. 使用或不使用代理伺服器的典型系統架構。



# 關於 Axis Communications

Axis 透過建立解決方案讓世界更聰明和更安全，以提高安全性和業務績效。做為網路技術公司和產業領導者，Axis 提供影像監控、門禁管制、對講機和音訊系統的解決方案。它們透過智慧分析應用程式獲得強化，並得到高品質訓練的支援。

Axis 在全球 50 多個國家/地區雇用 4,000 多名專職員工，並與全球的技術和系統整合合作夥伴合作交付客戶解決方案。Axis 成立於 1984 年，總部位於瑞典隆德